



Piano Strutturale

3.3 Carta geomorfologica

4. Galliano

scala 1: 10.000

3.3.1	3.3.2
3.3.3	3.3.4
3.3.5	3.3.6

Redattore del Piano:

Arch. Renzo Marasti

Collaboratori interni:

Arch. Paolo Panariti

Consulenti:

per la valutazione degli effetti ambientali

(Reg. le. Servizio Gestione Territorio)

per i cantieri agro-forestali del territorio

Arch. Cristina Dozza

per le indagini geologiche

(Responsabile Ufficio di Piano)

per l'indagine sul sistema insediativo storico

Geom. Marco Pinelli

per il quadro socio-economico

Geom. Carlo Casati

(CSA Dott. Andrea Baraccani)

Arch. Franco De Sica

(elaborazione grafica digitale)

Geom. Mauro Sindona

Arch. Daniela Chiesi

Geom. Ubaldo Baroni

Arch. Daniela Chiesi

Geom. Mario Berni

per il quadro socio-economico

Celina Botta

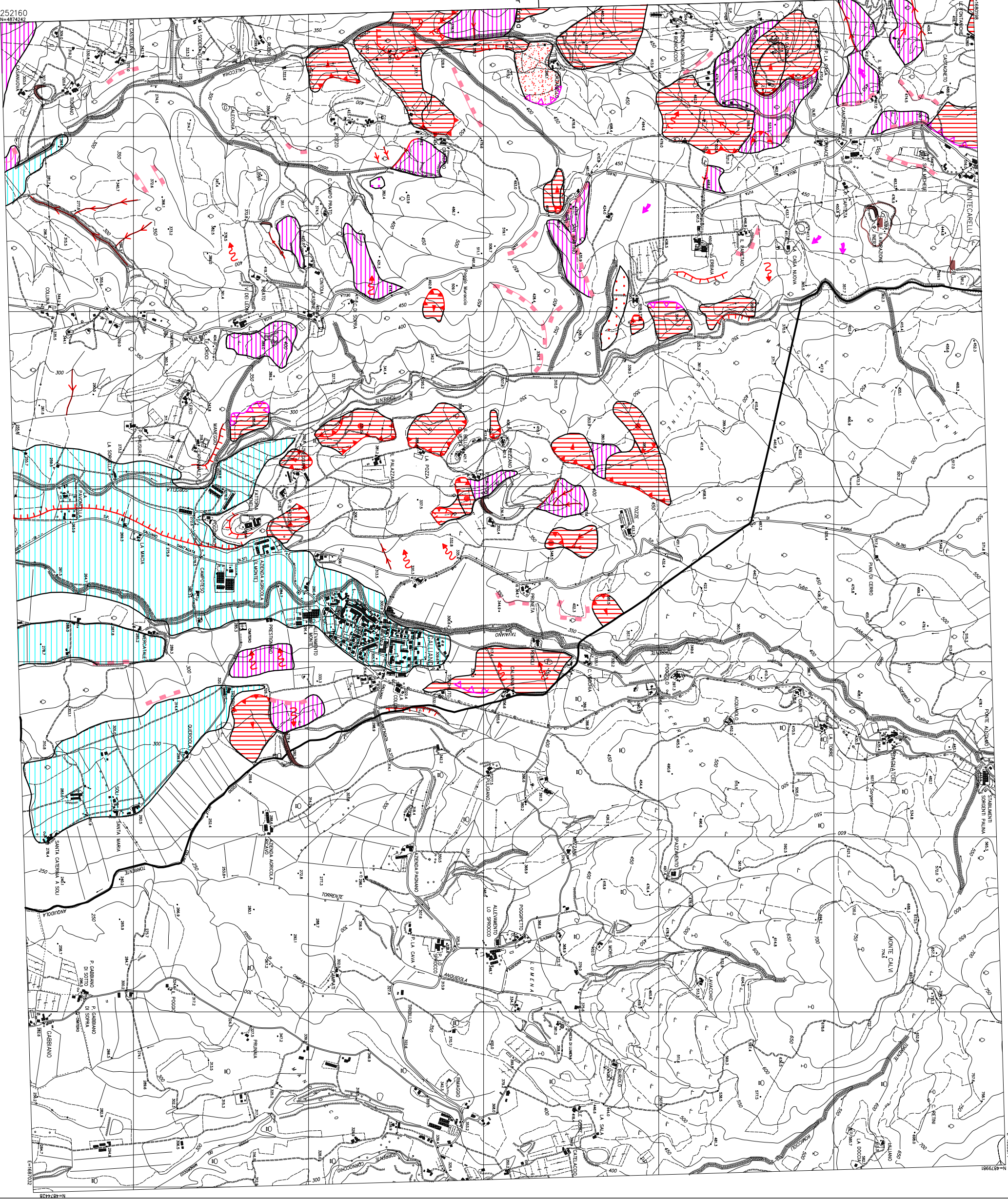
(CSA Dott. Andrea Baraccani)

Fabio Zappi

(elaborazione grafica digitale)

(elaborazione grafica digitale)

- Arete interessate da reale esposizione alla pericolosità per**
con presenza di movimenti di massa (fenomeni attivi) in atto e
indicatori geomorfologici diretti (antichi corpi di frana, scarpate attive).
- Arete interessate da potenziale pericolosità periferica**
da segni precursori (ondulazioni, rotture di pendio, pendenze elevate,
assenza di regimazione delle acque).
- Arete con moderata pericolosità per fratture fisiche e**
termonali predisponenti: litologia, pendenza, uso del suolo.
- Arete pioneggianti di deposito alluvionale/potenziale**
predisposizione alla liquefazione in corrispondenza di condizioni
litologiche sfavorevoli.
- FORME DI EROSIONE IDRICA**
- Avevo in approfondimento**
- Solco di ruscellamento concentrato**
- Sponde fluviali in erosione e orlo di scarpata torrentizia**
- Erosione calanchiforme**
- FORME DOVUTE A GRAVITA'**
- Nicchia e corpo di frana attiva**
- Nicchia di frana antica ed evoluta e corpo di paleofrana soggetta a**
potenziale riattivazione
- Corpo di paleofrana**
- Frana per colamento**
- Frana per scivolamento/scoscendimento**
- Scarpata di degradazione al limite dell'equilibrio**
- Superficie interessata da sifilusso**
- Detrito di versante e colluvioni**
- FORME ANTROPICHE**
- Cava**
- Spianamenti**
- Spianamenti in terra di invasi**
- Riparti**



252160
N=487422
E=180350

N=487428
E=180352

N=487991
E=180374

N=4879796

Elaborazione grafica: Dott.ssa Elisabetta Pericoli, Dott. Nicola Stolo