

Piano Strutturale

QUADRO CONOSCITIVO 3. Indagini geologiche






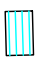
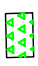


3.6 Carta dei vincoli e delle risorse

3. Barberino Nord

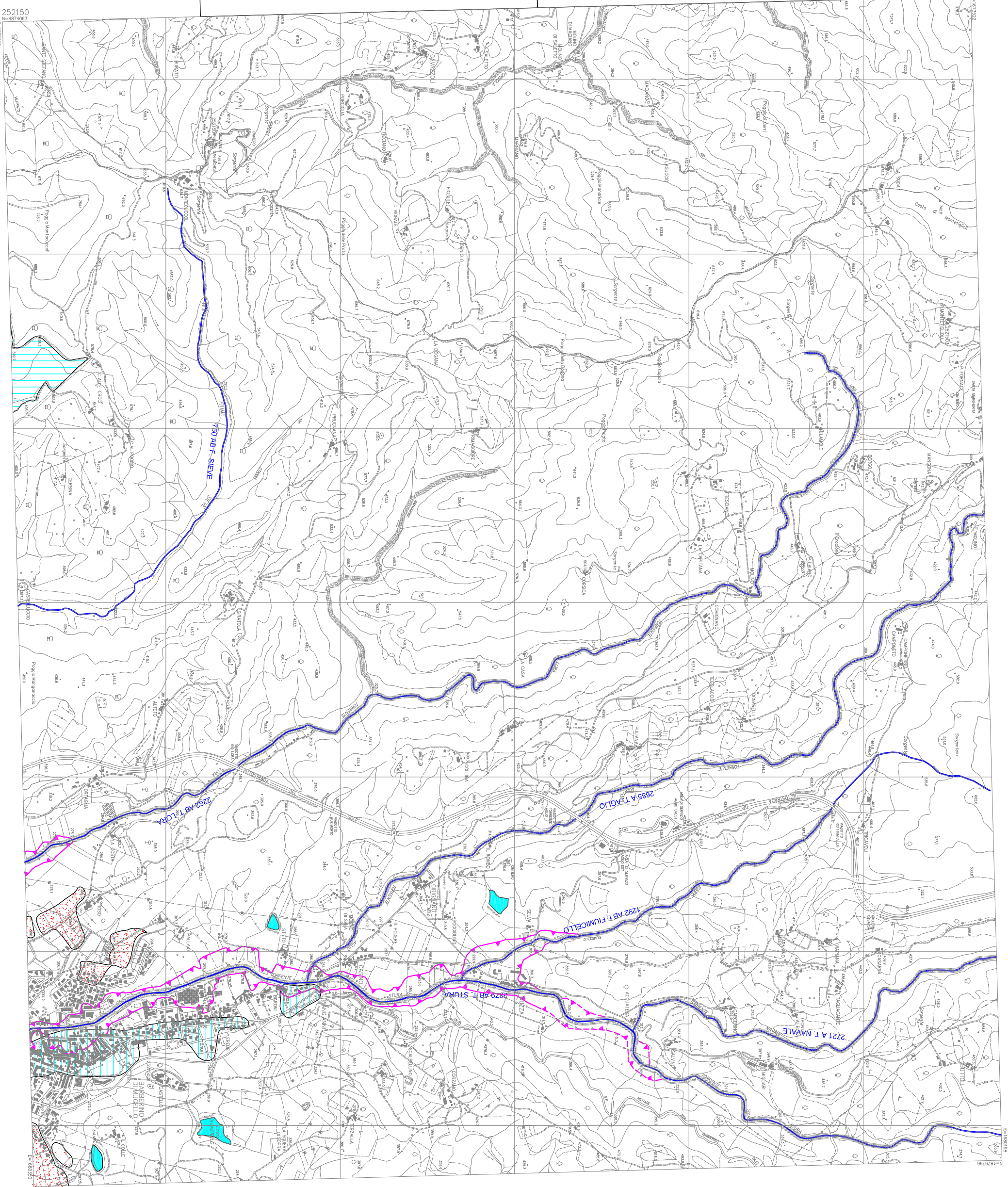
scala 1: 10.000

3.6.1	3.6.2
3.6.3	3.6.4
3.6.5	3.6.6

Redattore del Piano: Arch. Renzo Manenti
Collaboratori interni: Arch. Paolo Pinarelli
(Rispetto Servizio Gestione Territorio)
Consulenti: Arch. Cristina Bozza
 Arch. Mario Preti
per i caratteri agro-forestali del territorio
 Dott. Chiantera Galli
per le indagini geologiche
GEOTECNO (Dott. Luciano Lazzeri)
per l'indagine sul sistema insediativo storico
 Arch. Daniela Chesi
per il quadro socio-economico
 CSA (Dott. Andrea Bertocchini)
(elaborazione grafica digitale)

-  Attuali punti di approvvigionamento dell'acquedotto comunale
-  Area di tutela assoluta delle captazioni di acquedotto (art. 21 D.L. 152/99)
-  Area di riserva e tutela di risorse per futuri utilizzi pubblici (art. 102 del T.U. 1775/1933)
-  Serbatoi idrici montani.
-  Corsi d'acqua classificati (art. 65 DCR 12/2000) e relativo ambito B.
-  Aree sensibili colpite da eventi storici di esondazione o allagamento.
-  Area estrattiva.
-  Aree di coltivazione mineraria di lignite.
-  Quote di massimo invaso descritto del lago di Bianco (m 252 s.l.m.)

Elaborazione grafica: Dot.ssa Elisabetta Peracoli, Dott. Nicola Spoldi



E=252150
 N=4874063
 E=167268

E=167268
 N=4874063

E=168020

E=168020