



Piano Strutturale

QUADRO CONSUNTIVO
3. Indagini geologiche

3.2 Carta geologica

4. Galliano

scala 1: 10.000

3.2.1	3.2.2
3.2.3	3.2.4
3.2.5	3.2.6

Redattore del Piano: Arch. Renzo Manenti

Collaboratori interni:

Consulenti:

Arch. Paolo Pinarelli
(Resp. le Servizio Gestione Territorio)
Arch. Cristian Dozza
(Responsabile Ufficio di Piano)

per i caratteri agro-forestali del territorio
Arch. Mario Pesti
Dot. Gianluca Galli

per le indagini geologiche
GEOTECNO (Dott. Luciano Lazzeri)

per l'indagine sul sistema insediativo storico
Arch. Daniela Chesi

per il quadro socio-economico
CSA (Dott. Andrea Bernocchi)

Arch. Paolo Pinarelli
Arch. Cristian Dozza
Geom. Marco Pinelli
Geom. Carlo Casati
Arch. Franco De Seta
Geom. Mauro Sirada
Geom. Ubaldo Baroni
Geom. Mario Berni
Celine Botta
Fabio Zappi
(elaborazione grafica digitale)

dt Diriti di versante e colluvioni

al Alluvioni fluviali recenti e terrazzate

at Alluvioni fluviali antiche terrazzate formate da ciottoli arenacei classati ed emborali e silt sabbiosi (pleistocene medio sup.)

Vc Sedimenti fluvio lacustri di conoidi: conglomerati debolmente cementati e sabbie.

Va Sedimenti lacustri: argille limose e limi con lenti di sabbie consistenti orizzonti ligniferi (bacino di Barberino e Galliano)(Villafanchiano Int.)

m F. delle mame di S. Polo: mame siltose giallastre a stratificazione spesso industriale con subordinati strati di arenarie intercalate a vari livelli nella T. del "Macedino" (langhiano).

ma F. del "Cenarola" ("macedino"): alternanze di silti marnose e arenarie torbiditiche micacee, disturbate in corrispondenza dei livelli plastici argillosi (miocene inf.).

a F. del "Falerona" ("macedino"): alternanze di silti marnose e arenarie torbiditiche micacee, disturbate in corrispondenza dei livelli plastici argillosi (miocene inf.).

c F. di "Monte Moreale": mame calcaree e calcari marnosi stratificati e mediamente fratturati con sporadiche intercalazioni argilose (eocene).

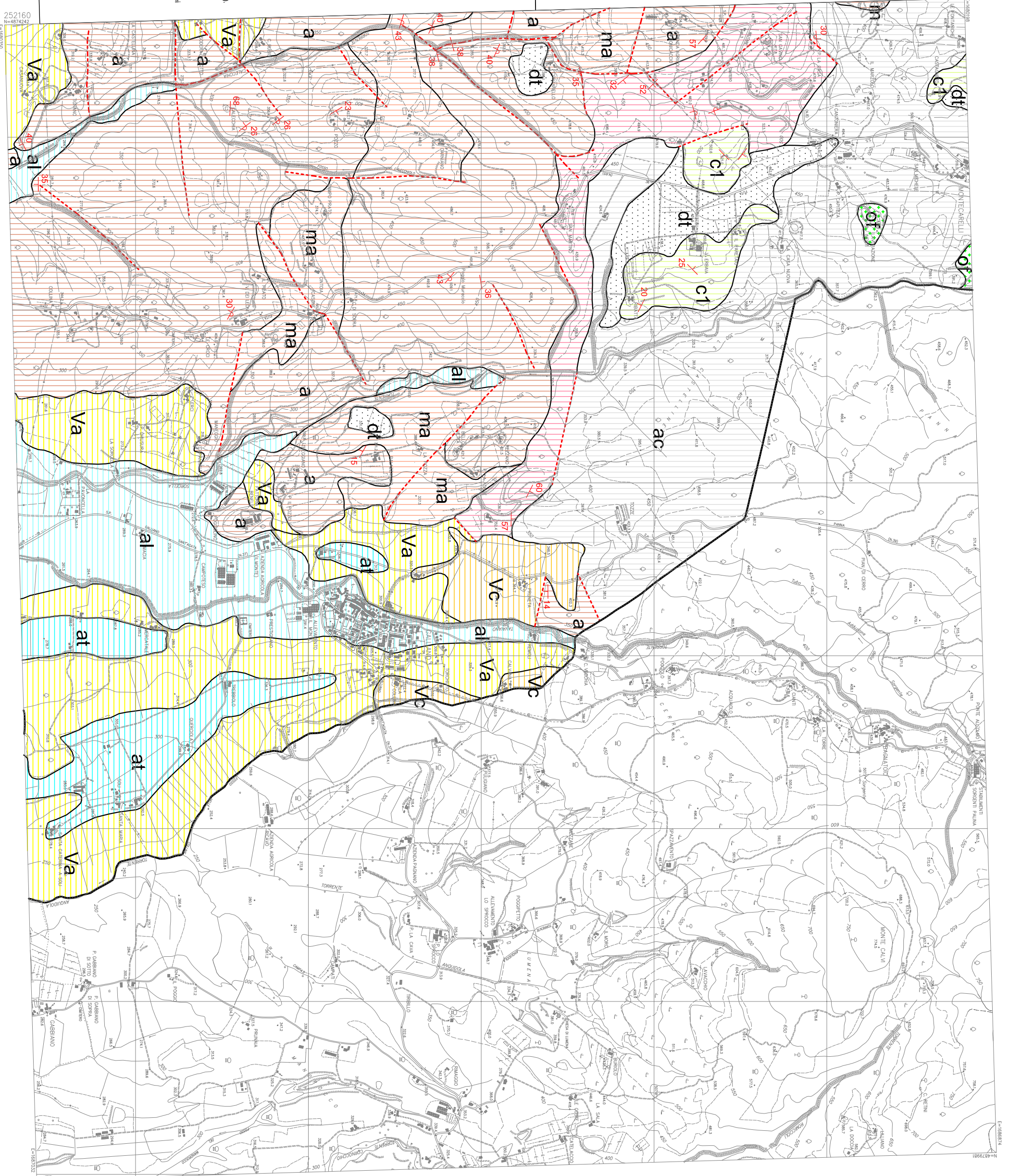
ac Complesso caotico: terreni caotici con prevalente matrice argillosa frammentata profondamente in superficie e con diffuse coperture detritiche inglobanti blocchi di calcari arenacei marnosi e calcari silicei verdastri, e spezzoni di silti argilloso-calcarei liguri contenenti masse di otoliti e scaglie di calcari marnosi (c1).

Otoliti, diatassati e serpentine talora brecciate con masse isolate nel complesso caotico.

Andamento della stratificazione.

Strati rovesciati.

Faglia.



252160
N=4874242
E=1680230

N=4879796
E=1680198

E=1686874
N=4979981