



Piano Strutturale

QUADRO CONSUNTIVO 3. Indagini geologiche

3.2 Carta geologica

6. Bilancino

scala 1:10.000

3.2.1	3.2.2
3.2.3	3.2.4
3.2.5	3.2.6

Redattore del Piano: Arch. Renzo Minnelli

Collaboratori interni: Arch. Paolo Pinarelli
(Resp.le Servizio Ordine Territorio)

Consulenti: per la valutazione degli effetti ambientali
Arch. Mario Preti

per i caratteri agro-forestali del territorio
Doct. Clambusa Galli

per le indagini geologiche
GEOTECNO (Doct. Luciano Lazzari)

per il quadro socio-economico
CSA (Doct. Andrea Bertocchini)

per l'indagine sul sistema insediativo storico
Arch. Daniela Chiesi

per il quadro socio-economico
CSA (Doct. Andrea Bertocchini)

(elaborazioni grafica digitale)
Celine Botta
Fabio Zeppi

(elaborazioni grafica digitale)
Celine Botta
Fabio Zeppi

- dt** Detriti di versante e colluvioni
- al** Alluvioni fluviali recenti e terrazzate
- at** Alluvioni fluviali antiche terrazzate formate da ciottoli arenacei classati ed embricati e silti sabbiosi (pleistocene medio sup.).
- Vc** Sedimenti fluvio lacustri di conioide conglomerati debolmente cementati e sabbie.
- Va** Sedimenti lacustri: argille limose e limi con lenti di sabbie consistenti orizzonti lignitiferi (bacino di Barberino e Galliano)(villarichiano inf.).
- m** F. delle marni di S. Polo: marni siltose giallastre a stratificazione spesso indistinta con subordinati straterelli di arenarie intercalate a vari livelli nella f. del "Mascigno" (langhiano).
- ma** F. del "Cervarola" ("mascigno"): alternanza di silti marose e arenarie torbidiche micacee, disturbate in corrispondenza dei livelli plastici argillosi (miocene inf.).
- a** F. del "Falerone" ("mascigno"): alternanza di silti marose e arenarie torbidiche micacee, disturbate in corrispondenza dei livelli plastici argillosi (miocene inf.).
- c** F. di "Monte Morello": marni calcaree e calcari marnosi stratificati e mediamente fratturati con sporadiche intercalazioni argillose (eocene).
- ac** Complesso calcareo: terreni calcarei con prevalente matrice argillosa franaeggiata profondamente in superficie e con diffuse coperture detritiche inclonanti blocchi di calcari arenacei marnosi e calcari silicei verdastri, e spezzoni di sere argilloso-calcaree liguridi contenenti masse di ofoliti e scaglie di calcari marnosi (c1).

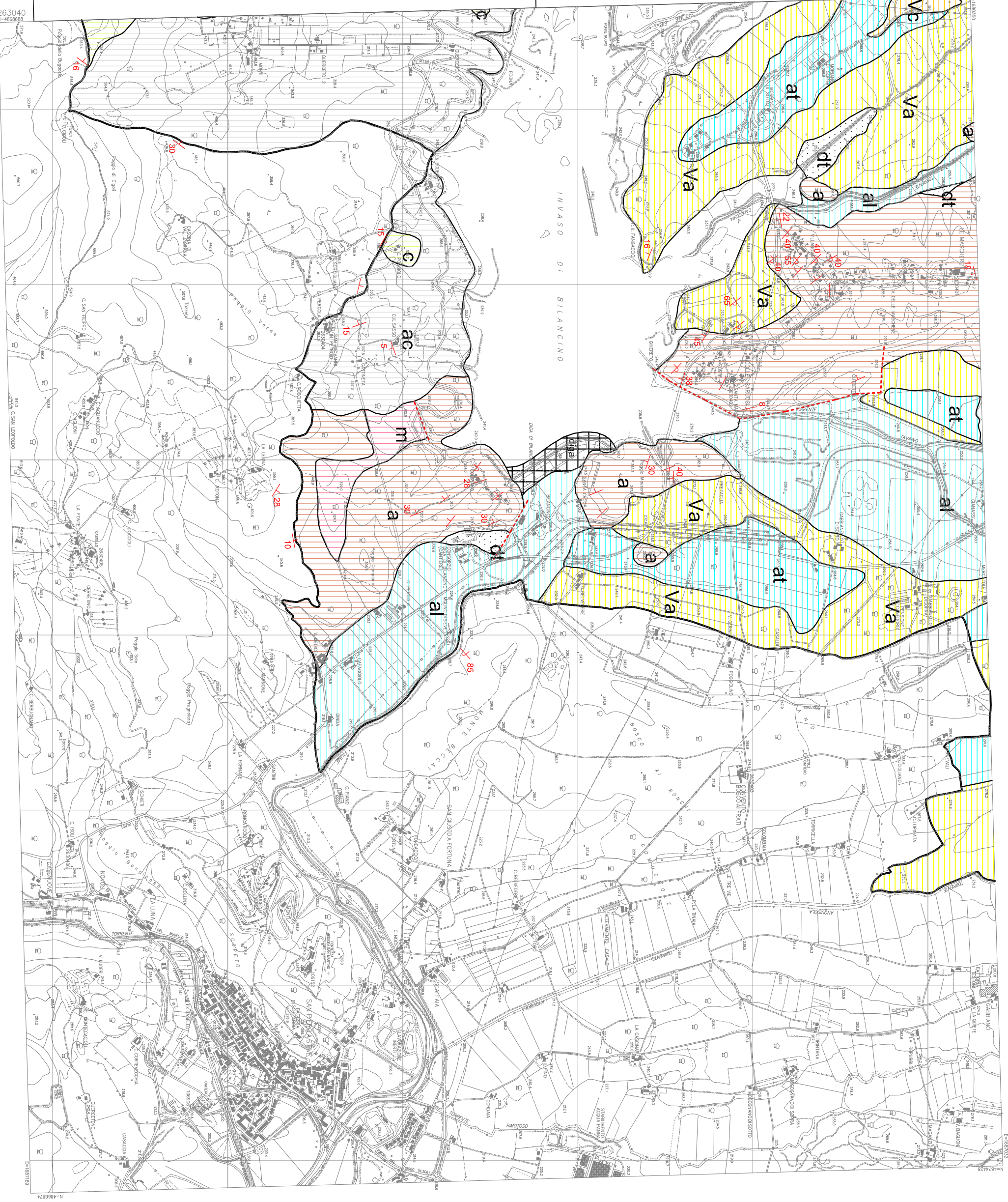


Ofoliti: diabasi e serpentine talora brecciate con masse isolate nel complesso calcareo.

Andamento della stratificazione.

Strati rovesciati.

Faglia.



263040
N 4859688
E 148500

N=4874242
E=148500

263040
N 4859688
E 148500

N=4874228
E=1487322

Elaborazione grafica: Dott.ssa Elisabetta Pieraccini, Doct. Nicola Storti