



# Piano Strutturale

QUADRO CONSUNTIVO

## 3. Indagini geologiche

### 3.2 Carta geologica

#### 3. Barberino Nord

scala 1:10.000

3.2.1	3.2.2
<b>3.2.3</b>	3.2.4
3.2.5	3.2.6

Redattore del Piano:

Arch. Renzo Marretti

Collaboratori interni:

Consulenti:

per la valutazione degli effetti ambientali

per i caratteri agro-forestali del territorio

per le indagini geologiche

per il quadro socio-economico

per il quadro socio-economico

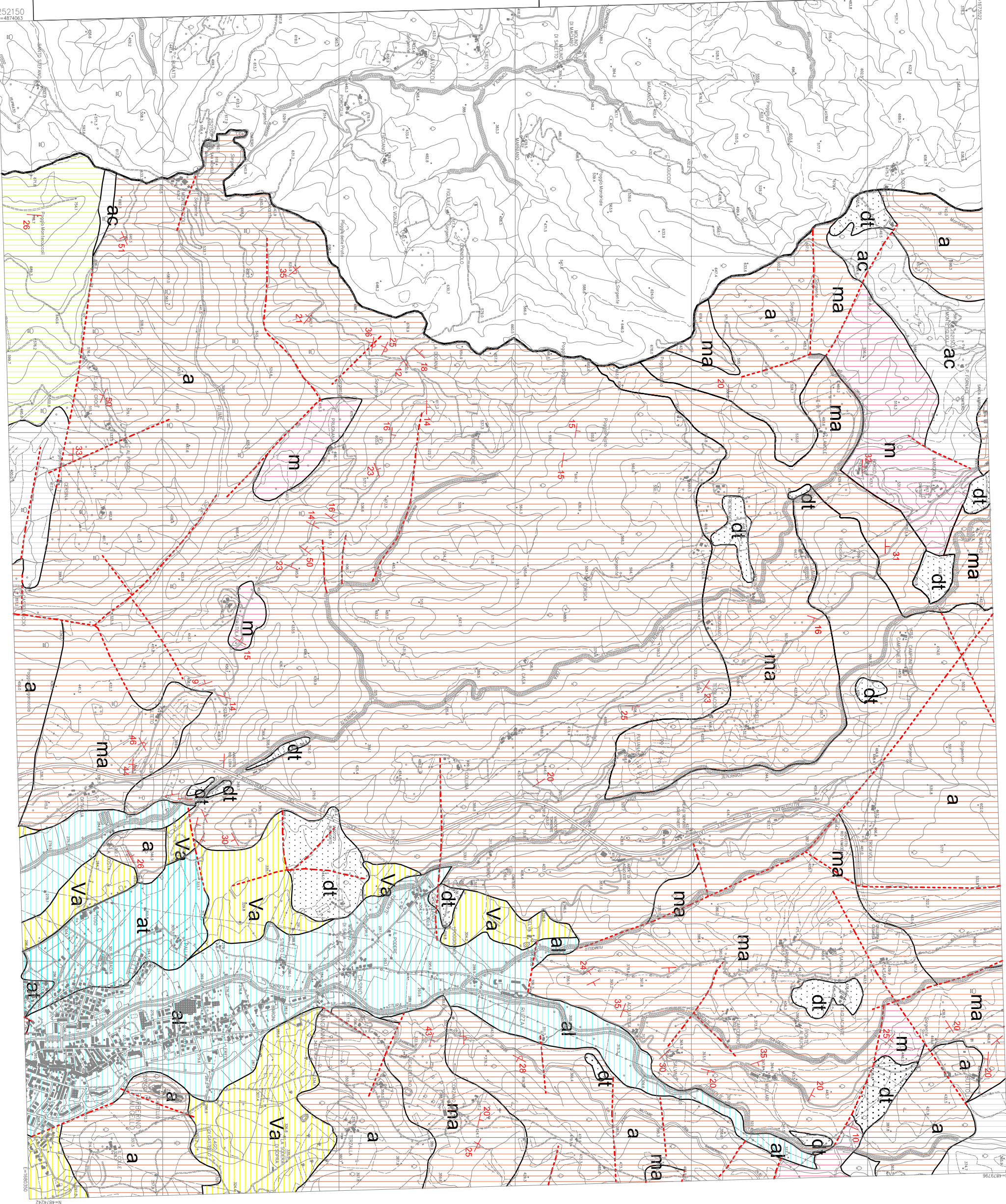
CSA (Dott. Andrea Bertocchini)

Arch. Paolo Pignatelli  
(Responsabile Servizio Gestione Territorio)

Arch. Cristina Dozza  
(Responsabile Ufficio di Piano)

Geom. Marco Pinelli  
Geom. Carlo Casati  
Arch. Franco De Sica  
Geom. Mauro Sinida  
Geom. Ubaldo Baroni  
Geom. Mario Berni  
Celine Botta  
Fabio Zoppi  
(elaborazione grafica digitale)

N=4879617



**dt** Derriti di versante e colluvioni

**al** Alluvioni fluviali recenti e terrazze

**al** Alluvioni fluviali antiche terrazzate formate da ciottoli arenacei classati ed embricati e silt sabbiosi (pleistocene medio sup.)

**Vc** Sedimenti fluvio lacustri di conoidi: conglomerati debolmente cementati e sabbie

**Va** Sedimenti lacustri: argille limose e limi con lenti di sabbie consistenti orizzonti lignitiferi (bacino di Barberino e Galliano)(villaranchiano inf.)

**m** F. delle mame di S. Polo: mame siliose giallastre a stratificazione spesso indistinta con subordinati straterelli di arenare intercalate a vari livelli nella f. del "Macigno" (langhiano).

**ma** F. del "Cervarola" ("macigno"): alternanze di siltiti marnose e arenarie torbidiche micacee, disturbate in corrispondenza dei livelli plastici argillosi (miocene inf.).

-5 41 16 207" data-label="Text">

**a** F. di "Monte Morello": mame calcaree e calcari marnosi stratificati e mediamente fratturati con sporadiche intercalazioni argillose (eocene).

-26 41 37 207" data-label="Text">

**ac** Complesso caotico: terreni caotici con prevalente matrice argillosa frammentata profondamente in superficie e con diffuse coperture detritiche inglobanti blocchi di calcari arenacei marnosi e calcari silicei verdastri e spezzoni di serie argilloso-calcaree (liguri) contenenti masse di ofoliti e scaglie di calcari marnosi (c1).

-47 41 58 207" data-label="Text">

**of** Ofoliti: diapasi e serpentine talora brecciate con masse isolate nel complesso caotico.

-68 41 79 207" data-label="Text">

**~** Andamento della stratificazione.

-89 41 100 207" data-label="Text">

**X** Strati rovesciati.

-109 41 120 207" data-label="Text">

**- - -** Faglia.

252150  
N=487400.3

E=4879617

N=4873242

E=4880738

N=4873242

E=4879617