



# LA SPESA CONSAPEVOLE

Insieme per produrre  
meno rifiuti



PROVINCIA DI FIRENZE  
Assessorato all'Ambiente

Campagna per la riduzione dei rifiuti

# INDICE

- **STOP AI RIFIUTI.** . . . . . pag. 3
- **PREVENIRE È MEGLIO CHE CURARE.** . . . . . pag. 4
- **L'INVASIONE DEGLI "ULTRA-IMBALLAGGI".** . . . . . pag. 5
- **MENO IMBALLAGGI = MENO RIFIUTI.** . . . . . pag. 6
- **IL CONSUMO CRITICO: UNA MISSIONE POSSIBILE.** . . . . . pag. 7
- **LA LEGGE DELLA DOMANDA E DELL'OFFERTA.** . . . . . pag. 8
- **UN PO' DI DATI SUI RIFIUTI.** . . . . . pag. 9
- **FRUTTA E VERDURA** scegli imballaggi leggeri. . . . . pag. 10
- **SALUMI E FORMAGGI** al banco è meglio. . . . . pag. 11
- **ELETTRODOMESTICI** preferite beni resistenti. . . . . pag. 12
- **PRODOTTI PER LA CASA** novità per i detersivi. . . . . pag. 13
- **PRODOTTI PER LA CASA** evviva le ricariche !. . . . . pag. 14
- **IGIENE PERSONALE** rifiuta il superfluo. . . . . pag. 15
- **BISCOTTI, PASTA, DOLCIUMI** dov'è il dolce?. . . . . pag. 16
- **PRODOTTI "USA E GETTA"** festeggiamo in modo intelligente. . . . . pag. 17
- **BEVANDE** la scelta degli imballaggi. . . . . pag. 18
- **LUNGA VITA AI NOSTRI OGGETTI.** . . . . . pag. 19
- **COMPOSTARE SIGNIFICA RISPARMIARE.** . . . . . pag. 20
- **SAPER LEGGERE LE CONFEZIONI.** . . . . . pag. 22
- **TETRA PAK** protegge la bontà. . . . . pag. 23

achab®  
EDITORIA

la lumaca  
idee, progetti e servizi per l'ambiente

© 1° Edizione Novembre 2000  
Achab Editoria - Scorzè (VE) - 041/5845003

Testi di Laura Storchi  
Illustrazioni di Giuliano Dinon



**ECOACQUISTI**  
Insieme per produrre meno rifiuti

# STOP AI RIFIUTI

Dopo aver riempito fino all'orlo cassonetti e discariche, siamo giunti a un punto di svolta

## L'PROBLEMA COSTI

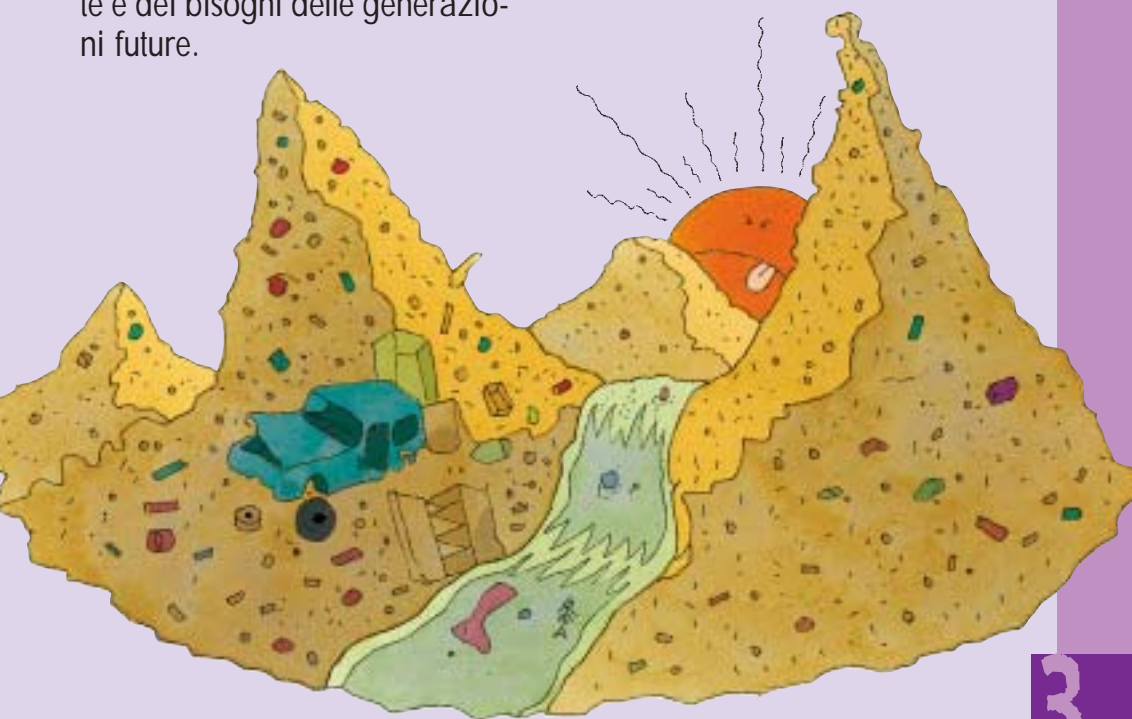
All'aumento dei rifiuti prodotti si aggiungono i **problemi** e i **costi crescenti** dello smaltimento dei rifiuti e i **conflitti sociali** che insorgono all'apertura di nuove discariche e inceneritori.

## L'UNICA RISPOSTA ...

è una rapida "inversione di marcia", che garantisca uno sviluppo rispettoso dell'ambiente e dei bisogni delle generazioni future.

Non possiamo più disfarci del contenuto della pattumiera senza domandarci cosa stiamo effettivamente gettando...

*Troppi rifiuti sul nostro pianeta!  
Il progresso economico e la crescita della popolazione hanno creato montagne di rifiuti, l'impoverimento delle risorse naturali e l'inquinamento di aria, acqua e suolo.*





# PREVENIRE È MEGLIO CHE CURARE

**La raccolta differenziata è importantissima,  
MA DA SOLA NON È SUFFICIENTE**

La vera soluzione è contenere la produzione dei rifiuti alla fonte, ovvero produrne meno.

## **RIVOLUZIONE NELLA GESTIONE DEI RIFIUTI**

Nel 1997 il Decreto Ronchi pone come obiettivo principale la riduzione alla fonte della quantità e della pericolosità dei rifiuti prodotti; obiettivo anche del Piano Provinciale di gestione dei rifiuti urbani.

La raccolta differenziata, il riutilizzo, il riciclo e recupero di materie prime ed energia devono diventare il percorso prioritario per lo smaltimento dei rifiuti.

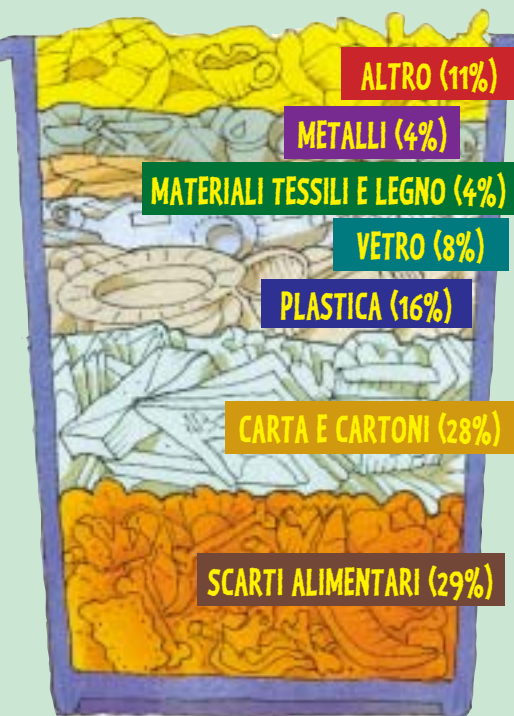
In questi anni la raccolta differenziata è aumentata in modo significativo, **ma i rifiuti continuano a crescere**, in linea con quanto accade negli altri paesi dell'Unione Europea.

# L'INVASIONE DEGLI "ULTRA-IMBALLAGGI"

Lattine, scatolette, polistirolo e bottiglie di plastica hanno invaso le nostre pattumiere

## CHE COSA BUTTIAMO VIA?

Se guardiamo nel sacchetto del pattume troveremo principalmente:



## COSA RILEVIAMO DA QUESTA ANALISI?

Salta agli occhi il **peso rilevante degli imballaggi**: plastica, vetro, carta e cartoni!

Nell'ultimo ventennio si è verificata una vera e propria invasione della plastica e dei prodotti "usa e getta", come risultato della rapida richiesta di cibi precotti, surgelati, veloci da cucinare, in porzioni singole.

## STRATO SU STRATO

I contenitori servono a proteggere i prodotti, ma a volte sono progettati per diventare subito rifiuti: è il caso dell' "ultra-imballaggio", costituito da **numerosi strati di diversi materiali** che hanno come unico scopo quello di rendere più **visibile ed appetibile** il prodotto.

# MENO IMBALLAGGI=MENO RIFIUTI

Più del 30% dei rifiuti urbani  
è costituito da imballaggi e contenitori

Per ridurre i rifiuti, bisogna partire proprio dagli imballaggi.

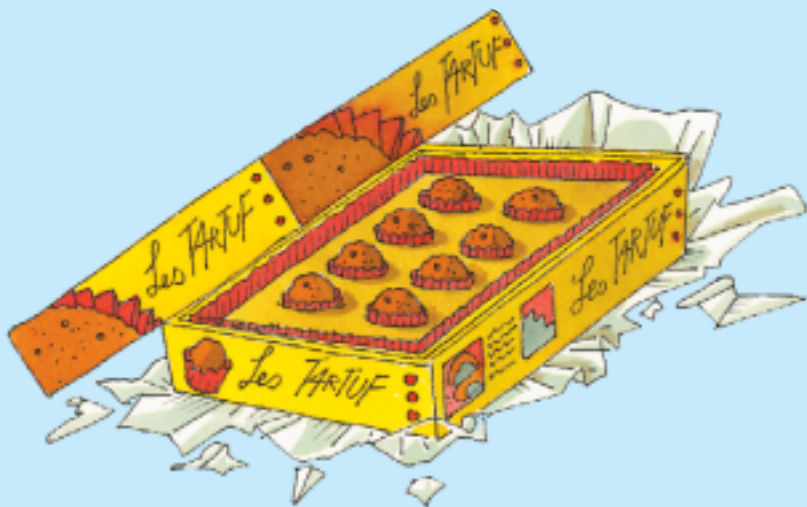
## LA DIETA DELL'IMBALLAGGIO IN SOVRAPPESO

Il sistema industriale dovrà **eliminare gli imballaggi inutili** e realizzare confezioni più ecologiche e leggere, che utilizzino la minor quantità possibile di materiale, impieghino materiali riciclati e siano a loro volta riciclabili.

## IMBALLAGGI SEMPLICI E FACILI DA DIFFERENZIARE

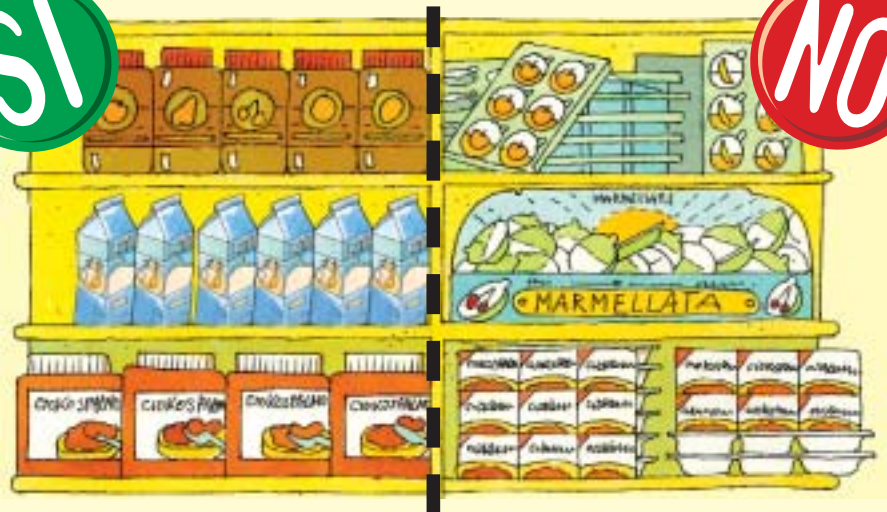
Il contenitore deve essere progettato per facilitare la raccolta differenziata: la confezione deve essere **comprimibile**, per occupare meno spazio nel cassonetto.

*Servono proprio tutti questi materiali per farci gustare un buon cioccolatino?*



# IL CONSUMO CRITICO: UNA MISSIONE POSSIBILE

Consumatori consapevoli per bloccare la produzione  
di rifiuti ed imballaggi inutili



## CONSUMO CRITICO COSA SIGNIFICA ?

Scegliere i prodotti non solo in base al prezzo e alla qualità, ma anche al loro impatto ambientale (ciclo di vita).

Per comperare e consumare in modo consapevole occorre informarsi e leggere le etichette, capire quali sono i prodotti e gli imballaggi più ecologici, senza lasciarsi guidare esclusivamente dalla pubblicità e dalla moda.

## COME CONSUMATORE SONO POTENTE: POSSO SCEGLIERE!

Ogni cittadino attento al contenitore oltre che al contenuto può dare un grosso aiuto.

Scegliendo prodotti con il minor imballaggio possibile, realizzati con materiale riciclato e riciclabile, si stimolano le imprese a produrre merci e imballaggi più rispettosi dell'ambiente.

# LA LEGGE DELLA DOMANDA E DELL'OFFERTA

Scegli il prodotto e premia la ditta

I nostri comportamenti di consumo e i nostri acquisti quotidiani possono influenzare le scelte della grande distribuzione in relazione a quali prodotti offrire, facendo scendere o salire i loro profitti.



Pensate al mondo del **biologico** e al caffè e al the del **Commercio equo e solidale**: oggi quasi tutti i supermercati hanno uno spazio dedicato a questi prodotti, in risposta alla crescente domanda da parte dei consumatori.

## PIU' CONSAPEVOLEZZA

I doveri che abbiamo nei confronti delle generazioni future e delle popolazioni più povere impongono una maggior consapevolezza nei nostri acquisti. **Fare la spesa non è più una questione privata!**



# UN PO' DI DATI SUI RIFIUTI

La raccolta differenziata è in crescita  
ma i rifiuti non diminuiscono

In Italia la produzione dei RSU (i rifiuti solidi urbani "domestici", non legati al ciclo produttivo) è in continuo aumento.

Nel nostro territorio la produzione totale dei rifiuti è passato dalle **422** mila tonnellate del

1997 alle quasi **520** mila tonnellate del 2003 con un aumento superiore al **23%**.

Ciascun abitante (neonati compresi!) ha prodotto nel 2003 **650** Kg circa di rifiuti.

La raccolta differenziata è passata nel contempo dal

**13%** circa del 1997 al **33,5%** del 2003.

## COSA E' NECESSARIO FARE?

Per ridurre la quantità di rifiuti e imballaggi si può agire "dal basso", decidendo di acquistare e consumare in modo critico. Insieme riusciremo ad orientare le scelte produttive delle imprese verso uno sviluppo responsabile e sostenibile.



Per capire come fare i nostri acquisti, seguiamo questa famiglia nelle prossime pagine, osservando e valutando i diversi tipi di imballaggio che acquisteranno in ogni reparto.



## SCEGLI IMBALLAGGI LEGGERI

### NO AL GIÀ CONFEZIONATO

Potete comperare frutta e verdura fresca "a peso" oppure scegliere le confezioni già pronte in vassoietti di polistirolo coperti da film plastico.

Ma cosa succede a questo vassoio non appena arriviamo a casa? E perché adeguarsi alle quantità contenute in questa confezione?

### RIDURRE GLI SPRECHI

Acquistate solo ciò di cui avete **veramente bisogno** e scegliete, quando è possibile, il contenitore più **ecologico**, ovvero quello che ha minore impatto ambientale.

*Preferite frutta e verdura di stagione.*





## AL BANCO E' MEGLIO

### NON COMPRIAMO PLASTICA

Anche in questo reparto sono disponibili formaggi e salumi in confezioni sigillate o monoporzione. Sono confezioni sicure e comode, che però fanno crescere la quantità di plastica nella nostra pattumiera.



### AFFIDIAMOCI AL COMMESSE

Chiediamogli di prepararci sul momento affettati e formaggi dal banco, possiamo evitare l'imballo sottovuoto e scegliere le quantità desiderate.

*Quanti materiali vengono usati per confezionare una scatola di formaggini fusi!*

*Cercate confezioni più "leggere" ed ecologiche.*



**Fate attenzione  
al momento  
dell'acquisto!**

Guardate le  
etichette energeti-  
che di frigoriferi e  
lavatrici per infor-  
marvi sul consumo  
del modello da voi  
scelto.



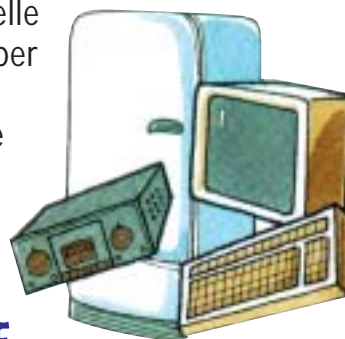
## PREFERITE BENI RESISTENTI



Etichetta energetica di una lavatrice

I prodotti che consu-  
mano meno a volte  
costano di più, ma il  
maggior costo ini-  
ziale sarà **recupe-  
rato nel tempo**  
con l'utilizzo del-  
l'elettrodomestico.

preferite quelle  
**ricaricabili**, per  
togliere dai  
rifiuti tante pile  
"usa e getta"  
con mercurio.



### COMPUTER E STAMPANTE: PENSATE AI RIFIUTI

Per evitare inutili imballaggi e  
rifiuti, scegliete cartucce del  
toner **ricaricabili**, carta da stam-  
pante **riciclata, ecologica**, ecc.

### QUALE PRODOTTO SCEGLIERE?

Scegliete prodotti che possano  
essere alimentati **sia a rete che a  
pile**. Quando comprate le pile,

*Leggete  
l'etichetta  
per verificare  
il grado di  
riciclabilità  
della  
confezione*



## NOVITA' PER I DETERGENTI

### QUANTA PLASTICA VIENE USATA PER I FLACONI?

Potete trovare flaconi costituiti da **plastica riciclata** unita a quella vergine. Queste confezioni consentono un importante **risparmio di materia prima!**

Nei detersivi per pavimenti, bagni e anticalcare la percentuale di plastica riciclata arriva anche al 70-100%.



### LE CONFEZIONI RISPARMIO

Queste confezioni per i detersivi, con imballaggi "salvaspazio", sono più convenienti sia per noi che per l'ambiente.

### ACQUISTARE IN MODO CONSAPEVOLE...

significa anche scegliere prodotti che non inquinano o inquinano il meno possibile. Nel caso dei detersivi, verificate la **biodegradabilità** indicata sull'etichetta e **rispettate le dosi consigliate.**



## EVVIVA LE RICARICHE !

### NON GETTARE IL FLACONE VUOTO!

Nel settore dei prodotti per lavatrice è oggi disponibile la **ricarica (refill)**, un sistema che permette di vendere prodotti molto concentrati, da diluire a casa nel contenitore di plastica che avete acquistato la prima volta.



### LA RICARICA PERMETTE...

di ridurre i rifiuti da imballaggio: anziché comprare per 10 volte la stessa confezione di detersivo, acquistate una sola confezione e 9 piccole ricariche.

### COS'E' IL DISPENSER?

Alcuni supermercati stanno sperimentando un sistema di  **rifornimento automatico "alla spina"**: è sufficiente appoggiare il flacone vuoto che ci si porta da casa su una speciale bilancia, posta sotto un serbatoio, e schiacciare un pulsante per riempirlo di detersivo.



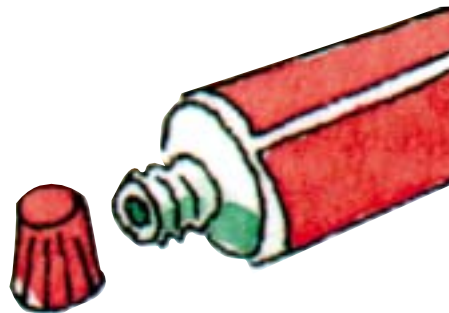
## RIFIUTA IL SUPERFLUO

### PERCHE' LA CONFEZIONE DI CARTONE PER IL DENTIFRICIO?

Spesso gli imballaggi sono doppi, anche se il secondo imballaggio non è essenziale. Cercate di evitare questo tipo di confezioni.

### LA RICARICA E' DISPONIBILE ANCHE PER...

shampoo e bagnoschiuma: si acquista **solo una volta** il flacone in plastica, poi lo si riempie con le ricariche che utilizzano anche il 70% di plastica in meno rispetto al flacone.



### I VANTAGGI DELLA RICARICA

Richiede un imballaggio ridotto, solitamente in plastica leggera, che pesa meno e si trasporta meglio.



## DOV'E' IL DOLCE ?

### MEGLIO LA SOSTANZA E NON L'APPARENZA

A volte le aziende basano il successo dei loro prodotti su una confezione attraente più che sulla qualità del prodotto stesso. Impariamo a dare importanza alla sostanza invece che all'apparenza e scegliamo i prodotti a basso impatto ambientale.

### ECCO LA CIOCCOLATA E LA MARMELLATA DA SPALMARE

Anziché acquistare le vaschette "usa e getta", scegliete le confezioni in vetro. Finito il dolce, potrete riutilizzare il contenitore come vasetto o bicchiere.

*Nella scelta di biscotti e merendine, preferite confezioni "formato famiglia" e imballaggi non eccessivi.*





prodotti “usa e getta”



## FESTEGGIAMO IN MODO INTELLIGENTE

### TRA POCO E' IL COMPLEANNO DI ALICE

Ecco tovaglie e tovaglioli di carta, posate, piatti e bicchieri di plastica per la festa.

Tutti questi oggetti sono comodi, ma sono “usa e getta”.

**Diventano rifiuti in pochi minuti**, non appena abbiamo mangiato la fetta della torta di compleanno!

**Usiamo, quando possibile, le normali stoviglie lavabili.**

### LO SAPEVATE CHE...

Piatti, posate, bicchieri e cannuce sono oggi realizzati anche in materiale **completamente biodegradabile e compostabile** (possono quindi essere gettati nel cassonetto dell'organico) come

ad esempio in **mater-bi** (amido di mais) e in **polpa di cellulosa**.





## LA SCELTA DEGLI IMBALLAGGI

Per le bevande, preferite le confezioni "formato famiglia": **fanno risparmiare soldi, imballaggi, risorse ed energia.**

### EVITATE LE MINI CONFEZIONI MULTIPLE

Queste confezioni sono pratiche, ma **hanno più imballaggio.**

### VUOTO A RENDERE/VUOTO A PERDERE

Sul territorio della provincia di Firenze esistono cicli di vuoto a rendere che permettono di riutilizzare il vetro. Se restituita, la bottiglia **può essere riutilizzata tal quale molte volte e poi riciclata.**

Scegliamo i prodotti in base all'impatto ambientale lungo tutto il loro ciclo di vita. Per esempio i cartoni per bevande sono imballaggi ecocompatibili e riciclabili in quanto, considerando tutto il ciclo di vita (estrazione materie prime, produzione, trasporto, distribuzione e riciclo) hanno il minor impatto ambientale (minor consumo di energia, minor effetto serra, minor acidificazione delle piogge ecc..).

### QUALE BORSA PER LA SPESA?

Per fare la spesa è meglio servirsi di **shopper in carta** oppure di borse in **tela, juta, cotone.**

Se usiamo sacchetti di plastica, **riutilizziamoli più volte.**

# LUNGA VITA AI NOSTRI OGGETTI

Non solo potete ridurre i rifiuti con gli eco-acquisti, ma anche **aumentando la vita utile dei vostri oggetti.**

## ALCUNI CONSIGLI:

### Ripara...

In caso di guasto o di rottura, verificate sempre la possibilità di far riparare i vostri elettrodomestici, i vostri mobili, i vestiti...

### Ma anche...

Perché non visitare i mercatini dell'usato? Potreste trovare un acquirente o qualcosa di utile per voi.

Puoi effettuare scambi anche presso la **stazione ecologica di Sesto Fiorentino** (via Ennio Pozzi n.3) tel **055 7339566** e quella di **Calenzano** (via del Pratignone , loc. la Querce) tel **055 8825400**.  
Visita anche il mercatino virtuale [www.borsadelriciclaggio.org](http://www.borsadelriciclaggio.org).

### Dona...

Se invece proprio gli elettrodomestici, i mobili, i vestiti non vi servono più, ma sono ancora in buono stato e utilizzabili, potete donarli alle **Associazioni umanitarie di Volontariato** e alle **Parrocchie** della vostra città.

### Riusa...

Non da ultimo, potete divertirvi ad inventare utilizzi sempre nuovi dei vostri oggetti, trasformando per esempio i recipienti di vetro in vasetti per le vostre piante, o contenitori vuoti in scatole per oggetti. Non c'è limite alla fantasia.

# COMPOSTARE SIGNIFICA RISPARMIARE

informazioni utili sul compostaggio domestico

## CHE COS'È:






Il compostaggio domestico è un processo naturale per ricavare del buon terriccio dagli scarti organici di cucina (avanzi di cibo, scarti di frutta e verdura, filtri di caffè e tè, ecc...) e del giardino (erbe, foglie, ramaglie, fiori).



## I VANTAGGI:

- **Riduce alla fonte i rifiuti immessi** nel sistema di raccolta
- **Contribuisce a risolvere il problema rifiuti:** recuperarlo in proprio diminuisce i costi di smaltimento
- **Garantisce la fertilità del suolo,** fornendo un fertilizzante naturale utilizzabile nell'orto, in giardino e per le piante in vaso
- **Consente un risparmio economico,** limitando l'acquisto di terricci e concimi organici.

## DOVE SI PUÒ FARE:

<b>Aerazione</b>	●	●	●	●	●
<b>Rimescolamento e rivoltamento</b>	●	●	●	●	●
<b>Indipendenza dal clima</b>	●	●	●	●	●
<b>Asporto compost maturo</b>	●	●	●	●	●
● <b>BUONO</b>					
● <b>SUFFICIENTE</b>					
● <b>CRIMOSO</b> (richiede attenzioni particolari)					
	<b>composter chiuso</b>	<b>composter con rete</b>	<b>cassa di compostaggio</b>	<b>buca di compostaggio</b>	<b>cumulo</b>

## LE 4 REGOLE D'ORO:

Per non creare problemi è importante controllare e seguire il processo, tramite:

**1 - La preparazione del fondo**, predisponendo un drenaggio con materiale di sostegno

**2 - La varietà dei materiali**, usando sia scarti di cucina che scarti di giardino

**3 - La miscelazione e, l'aerazione**, assicurando la presenza di ossigeno con materiali porosi e rivoltando spesso

**4 - La giusta umidità**, drenando, ombreggiando o annaffiando il materiale.

## È IMPORTANTE ALTERNARE:



### SCARTI DI CUCINA

- avanzi di cucina e alimenti avariati
- scarti di verdura e frutta
- fondi di caffè e filtri di tè



### SCARTI DI GIARDINO

- ramaglie e sfalci verdi, paglia e foglie
- cartone, truciolo, segatura



Per ottenere un buon compost È **IMPORTANTE ALTERNARE** scarti di cucina (ricchi di azoto) e scarti del giardino (ricchi di carbonio)

Altre utilissime informazioni sul sito: [www.atuttocompost.it](http://www.atuttocompost.it)

## PER PRENOTARE I COMPOSTER:

Per i residenti nei Comuni di:

- Firenze, Sesto Fiorentino, Calenzano, Campi Bisenzio, Signa  
**QUADRIFOGLIO S.P.A.**  
numero verde 800 330 011

- Bagno a Ripoli, Fiesole, Greve in Chianti, Impruneta, San Casciano Val di Pesa, Scandicci, Tavarnelle val di Pesa  
**S.A.FI S.P.A.**  
numero verde 800 139 300

- Dicomano, Figline Valdarno, Incisa in Val d'Arno, Londa, Pelago, Pontassieve, Rignano sull'Arno, Reggello, Rufina, San Godenzo  
**A.E.R. S.P.A.**  
numero verde 800 011 895
- Barberino di Mugello, Borgo San Lorenzo, San Piero a Sieve, Scarperia, Vaglia, Vicchio, Lastra a Signa  
**PUBLIAMBIENTE S.P.A.**  
numero verde 800 980 800
- Firenzuola, Marradi, Palazzuolo sul Senio  
**H.E.R.A. S.P.A.**  
numero verde 800 999 500



# SAPER LEGGERE LE CONFEZIONI

Alcune indicazioni per conoscere ciò che compriamo

Per poter acquistare in modo **consapevole** e per fare in modo **corretto** la raccolta differenziata, è necessario **essere informati** e conoscere il significato di tutte le sigle che troviamo sopra l'imballaggio.

## COSA SIGNIFICANO QUESTE SIGLE ?



PE

*Polietilene*



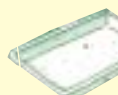
CA

*contenitore per liquidi con almeno 70% di carta*



AL

*Alluminio*



PS

*Polistirolo*



PVC

*Polivinilcloruro*



*Riciclabile*



PET

*Polietilentereftalato*



*Non disperdere nell'ambiente*



ACC

*Banda stagnata*



*Prodotto tossico*



PP

*Polipropilene*



*Nocivo*



*Prodotto infiammabile*



# Proteggiamo ciò che amiamo.

Pensiamo che l'ambiente debba essere difeso con i piccoli gesti quotidiani.

Bevi un succo, freschi il latte nel cartone. Ti rinfreschi con una spremuta. Lavi e appiatti il cartone per bevande che ha protetto la bontà dei tuoi alimenti e fa la raccolta differenziata.

I contenitori Tetra Pak possono essere recuperati. Sono costituiti da materiali riciclabili al 100%.

Nel 2003 il 38% dei cartoni per bevande immessi al consumo è stato riciclato e recuperato.

Il nostro impegno, il tuo piccolo gesto. Con i ringraziamenti dell'ambiente.



**Tetra Pak**  
protegge la bontà

[www.tetrapak.it](http://www.tetrapak.it)



# Campagna per la riduzione dei rifiuti



# ECOACQUISTI

## Insieme per produrre meno rifiuti

### INFORMAZIONI:

PROVINCIA DI FIRENZE

DIREZIONE TUTELA AMBIENTALE

Via Mercadante, 42 - 50144 FIRENZE

Tel. 055 2760816

E-mail: [ambiente@provincia.fi.it](mailto:ambiente@provincia.fi.it)

Sito: [www.provincia.fi.it/ambiente](http://www.provincia.fi.it/ambiente)