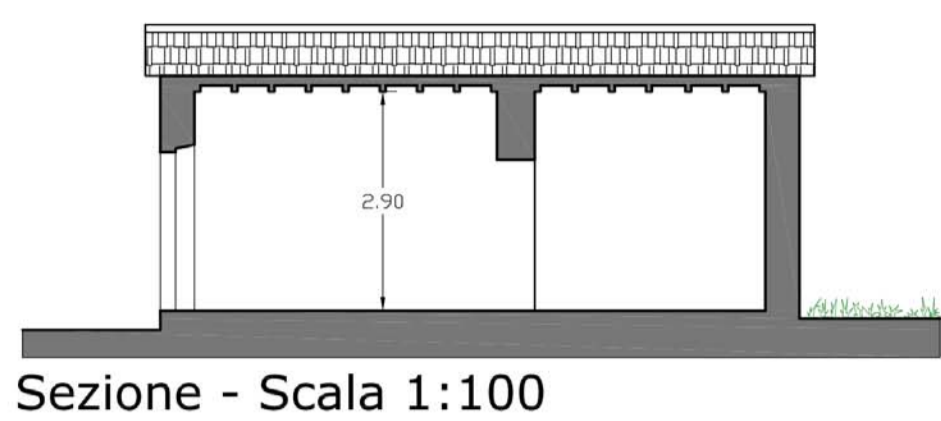
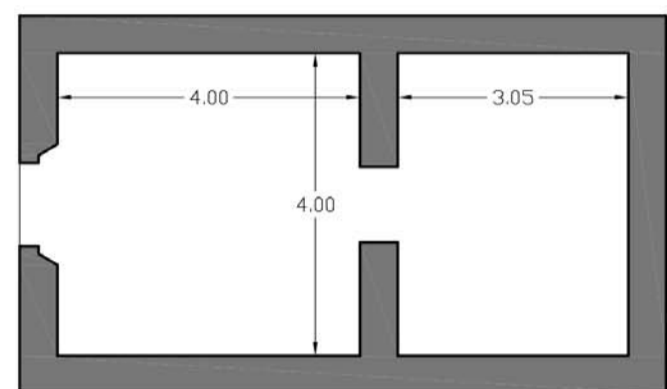


STATO RILEVATO

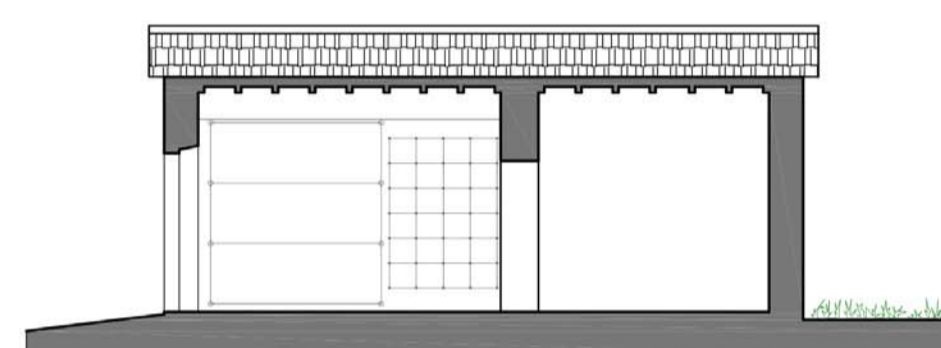


Sezione - Scala 1:100

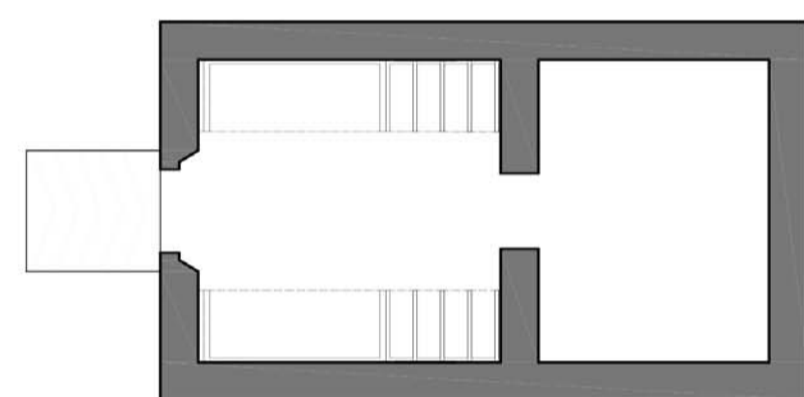


Pianta - Scala 1:100

STATO di PROGETTO

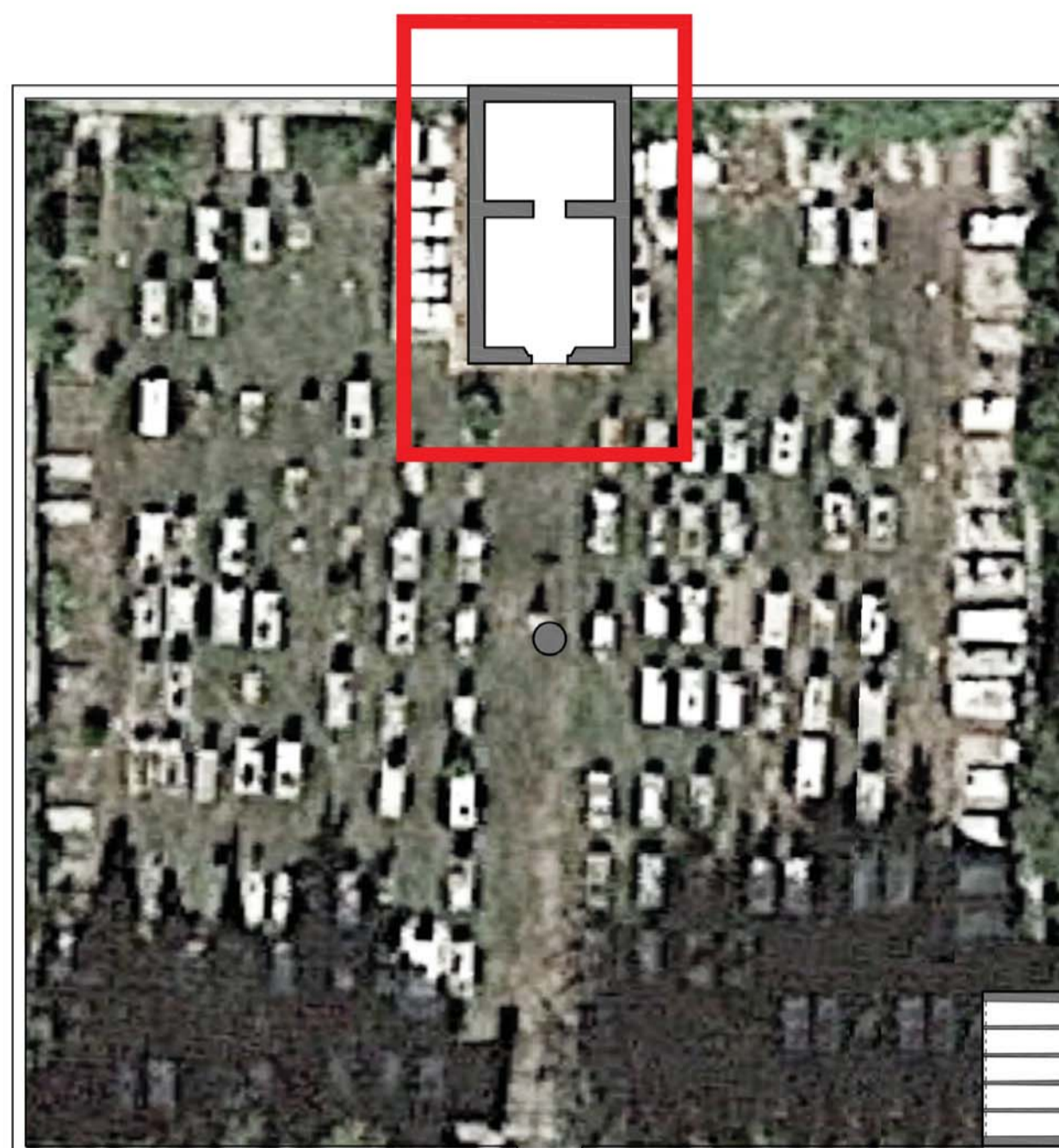


Sezione - Scala 1:100



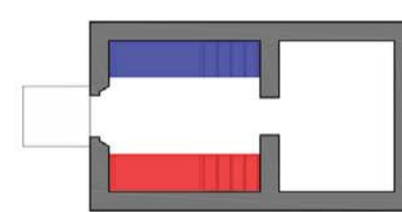
Pianta - Scala 1:100

AREA INTERVENTO



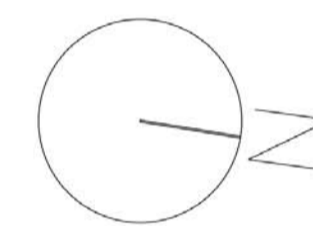
Pianta generale
Scala 1:200

PREVISIONE INTERVENTI



■ anno 2020 - realizzazione di 3 loculi e 24 ossari

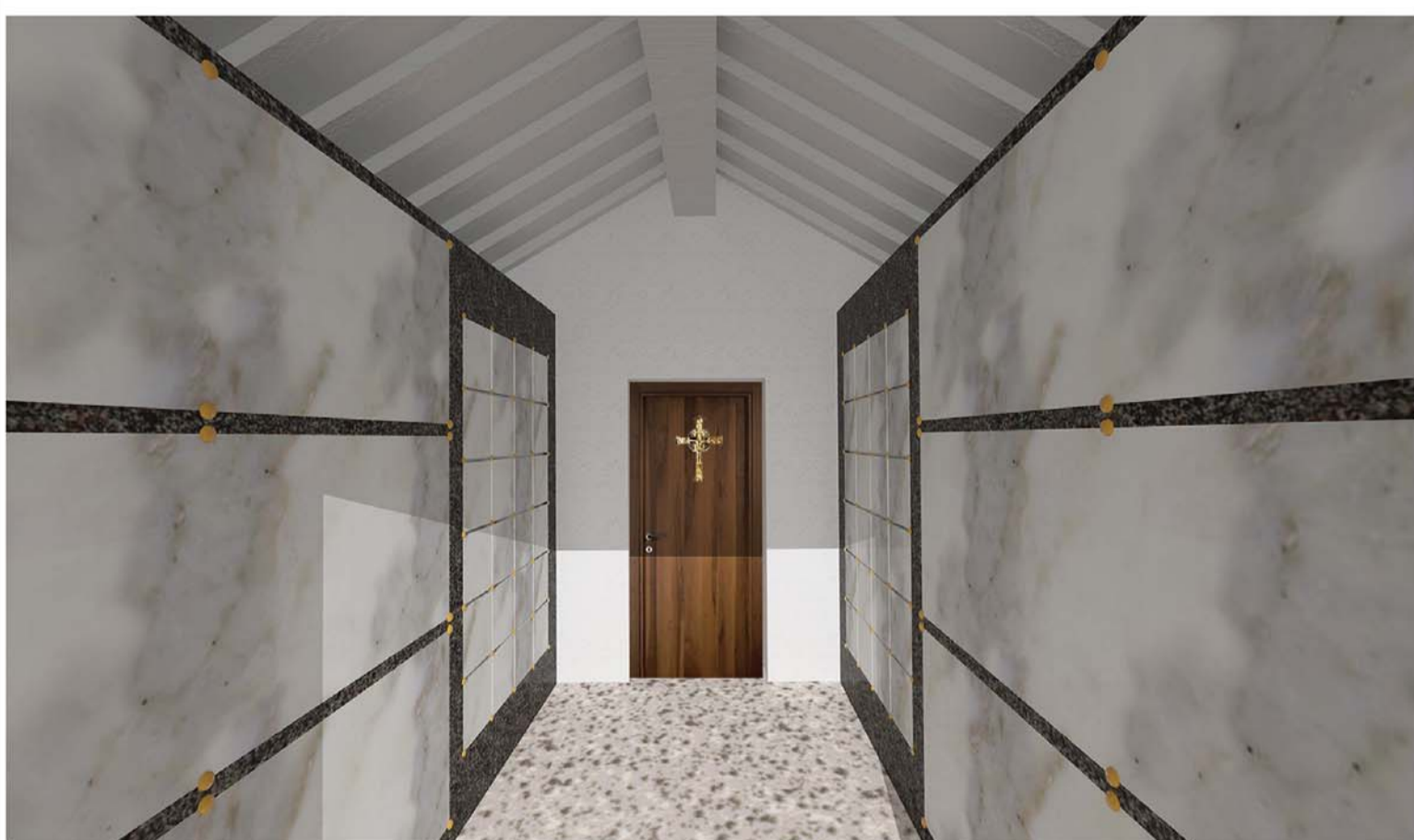
■ anno 2030 - realizzazione di 3 loculi e 24 ossari



ESEMPIO LOCULI PREFABBRICATI
STRUTTURA REALIZZATA CON PROFILI DI ALLUMINIO ANODIZZATO E LOCULI FORMATI DA GUSCI IN ACCIAIO INOX AISI 304



ESEMPIO OSSARI PREFABBRICATI
STRUTTURA REALIZZATA CON PROFILI DI ALLUMINIO ANODIZZATO E OSSARI FORMATI DA PANNELLI DIVISORI IN PVC.



FOTOMODELLAZIONE



PROJECT FINANCING
REALIZZAZIONE DI LOCULI ED OSSARI ALL'INTERNO DEI CIMITERI COMUNALI DI BARBERINO DI MUGELLO E MONTECARELLI

PROGETTO DI FATTIBILITA' TECNICA ED ECONOMICA

EL.4 CIMITERO DI MONTECARELLI
STATO DI PROGETTO
FEBBRAIO 2018

proponente: 

STUDIO TECNICO IDEALE - GEOMETRICA TECNICI ASSOCIATI
Arch. Fabrizio Bacci - Geom. Paolo Fossaroli - Dr. Geom. Nicola Setti
Ing. Alfiero Zini, Ing. Giorgio Fabbri, Dott. Geol. Luigi Paoli